

あけましておめでとう

2024.1



第40号

社会福祉法人  
伊賀昂会

TEL.0595-24-7897  
FAX.0595-24-7893

<http://www.igasubarukai.or.jp/>



## 新年にあたって

元旦に発生しました能登半島地震により被災されました皆様に心よりお見舞い申し上げます。

私共、伊賀昂会では、「利用者の幸せ・職員の幸せ・地域の幸せ」の実現を目指して活動を続け、ここ数年は感染症対策や予防に注力してまいりました。が、まさに「のみならず」であります。自然災害の備えにも注力してまいりたいと決意を新たにしております。今後とも御理解ご協力のほど宜しくお願い申し上げます。

社会福祉法人 伊賀昂会

理事長 山路 晴朗

# ひらろる

## ～活動報告～

令和5年度 春～冬

始まりは創作活動でした♪  
何かを作る事も楽しいけれど、  
完成した物を見てもらいたい気持ちが生まれ、  
お互いに作った作品を贈り合うこともありました。  
すると貰った人から笑顔が出て、贈った人も嬉しくなり  
それが創作意欲に繋がりとどんどん発展していきました！



多肉植物を育てて、「就労マルシェに出してみよう」プロジェクトのスタートです。

1



まずは苗を育てる為の簡易ハウスを作りました！

2



そして次は土作り♪  
苗がしっかり育つには重要なポイントです。

3



ポットへの植付けも笑顔がこぼれ、  
成長が楽しみです。

4



夏の暑い時期もハウスの日よけがあるので大丈夫★  
簡易ハウスは大活躍！

5



水やりもしっかり！  
毎日のお世話が欠かせません

6



マルシェに出す為  
寄せ植えにしました。

7



器もメンバーさんのペイントした物や  
木工で制作した物です☆彡

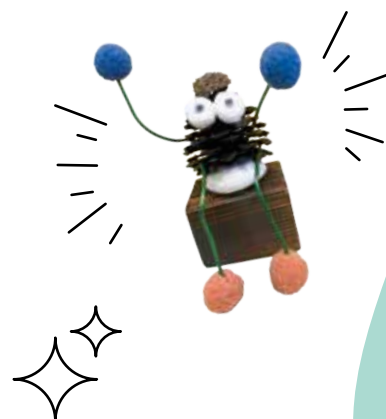
8



ハンドメイドの飾りをつけたり  
数種類完成しました♪

9

ラッピングしてマルシェに出しました。  
今回の多肉植物は完売できました



今回のマルシェでは、新し試みで  
"物づくり"とはいえ植物の生育に  
取組み、習慣としてしなければ  
いけない作業もあり「継続力」や  
「生育を観察する事での気づきの  
大切さ」などメンバーさん達にとつて  
実りある経験が出来たと思います。

## 職員研修報告

昴会では、定期的に様々な研修を行っています。令和5年度の外部研修の際、県内にある他法人様のグループホームや作業所を見学させていただきました。



法人内での研修や全体会議も行い、知識を深め職員それぞれがより良い支援を行えるよう切磋琢磨しています。



令和5年度から、希望する職員へ少数グループでの研修も実施。その研修では研修内容も選択でき、全体研修では補えない専門的な内容も学ぶ事ができます。

## 感染症予防対策のお願い

感染症拡大により、当法人も感染予防対策を実施しております。  
ご来場時の際には

- ・マスクの着用をお願い致します。
- ・手洗いや手指消毒、咳エチケットのご協力をお願い致します。

何卒、ご協力のほどよろしくお願い致します。



その他の報告書は、  
ホームページ [<http://www.igasubarukai.or.jp/>] をご覧下さい。

ただ今、  
プレアデス会では  
令和6年度会員を  
募っております。

社会福祉法人 伊賀昴会 後援会「プレアデス会」では、令和6年度会員を募っております。入会単位は個人・団体・企業を問いません。会費は年額1口千円（企業・団体は1口一万円）です。口数は問いません。新規会員・継続ともによりしくお願いします。

▶入会のお申込みや問い合わせは、  
プレアデス会事務局【TEL.0595-48-6696(グループホーム昴会)】まで。